



KR33-J 系列 UPS (10-40k)

www.kehua.com.cn

股票代码
002335

科华数据股份有限公司



产品简介

KR33-J 系列 UPS 是专为计算机房、小型智能设备（如测量装置、工业自动化设备等）、精密仪器等设计的高性能在线式不间断电源。在当前 AI 部署的背景下，KR33-J 系列 UPS 凭借其高可靠性和强适应性，有效应对复杂恶劣的电网环境和变化多端的自然环境。凭借紧凑的设计和灵活的部署方式，KR33-J 系列 UPS 能够适应 AI 机房的空間限制，同时满足高功率密度和快速响应的需求。

应用场景

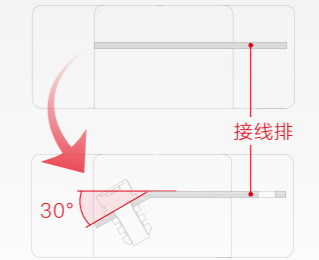


产品价值

畅享简约

人机交互友好

采用 4.3 寸全彩触摸屏，屏幕可自适应重力旋转，操作便捷



原创接线排设计

接线空间提升 25%，可兼容软硬件；创新 30° 斜角设计，符合人体工学原理；

防尘网在线维护

进风口安装防尘网，支持在线维护

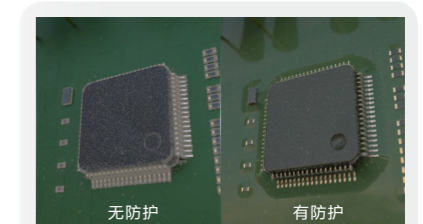
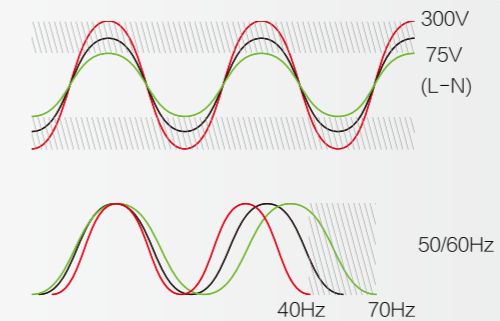
安享无忧

环境适应性强

超宽工作温度，适应高海拔、高温、高湿、高盐雾等极端环境

电网适应性强

超强电网适应性，轻松应对电网跌落、浪涌、中断等变化多端的电网环境



全自动三防工艺

三防漆防护，降低粉尘附着

智享灵动

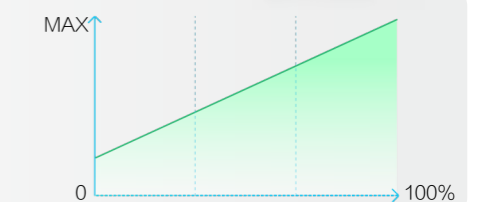
易损件智能检测

风机、电容等易损件智能检测、预警，及时提醒更换，降低业务中断的风险



风机动态调优

风机可根据负载智能调速，优化资源分配，风机具备自除尘功能，主动预防积灰问题，提升用户体验



产品参数

指标	型号	KR3310-J	KR3315-J	KR3320-J	KR3330-J	KR3340-J
输入特性	输入输出制式	三进三出（默认）、单进单出、三进单出			三进三出（默认）	
	输入电压范围 (Vac)	130~520 (L-L), 75~300(L-N)				
	输入频率范围 (Hz)	40 ~ 70 (50/60 电网自适应)				
	输入功率因数	满载 >0.99				
	输入电流谐波 (THDi)	≤ 3%				
	电池电压 (Vdc)	默认 20 节, (12~40) 节可调 电池节数 < 20 节需降额使用			默认 32 节, (24~40) 节可调 电池节数 < 32 节需降额使用	
	充电电流 (A)	1~20A 可调 (默认 8A)			1~30A 可调 (默认 15A)	
输出特性	输出额定功率 (kVA/kW)	10/10	15/15	20/20	30/30	40/40
	输出额定电压 (Vac)	默认 380, 380/400/415 ± 1% (L-L); 单相输出默认 220, 208/220/230/240 ± 1% (L-N)				
	输出功率因数	1.0				
	输出稳压精度	<1%				
	输出频率 (Hz)	50/60 ± 0.1 (电池模式)				
	波形失真度 (THDv)	线性满载 ≤ 1%; 非线性满载 ≤ 4%				
	旁路逆变转换时间 (ms)	0				
	系统效率	高达 96%				
其它特性	逆变过载能力	105% < Load ≤ 110%: 60min 110% < Load ≤ 130%: 10min 130% < Load ≤ 155%: 1min 155% < Load ≤ 200%: 200ms Load > 200%: 10ms				
	直流冷启动	支持				
	通信功能	标配 RS485, 可选配干接点卡、内置 SNMP 卡、并机卡				
	面板显示	4.3 英寸触摸屏, 支持重力感应				
	噪音 (dB)	<55				
	报警功能	具备 LCD 和蜂鸣器声光告警				
	保护功能	具备输出过载、短路; 电池欠压、过压; 充电过温、短路; 交流输入电压、频率、相序异常; UPS 过温、风机故障等等				
	工作温度 (°C)	0 ~ 50 (40 ~ 50, 线性降额)				
	工作海拔高度 (m)	≤ 2000				
	环境湿度	0 ~ 95%, 无冷凝				

科华数据股份有限公司

地址: 厦门火炬高新区火炬园马垄路457号 邮编: 361006

电话: 0592-5160516 传真: 0592-5162166 400-808-9986 www.kehua.com.cn

版权所有 © 科华数据股份有限公司 2025。保留一切权利。科华数据可能不经通知修改上述信息, 恕不另行通知。

